

## NİHAVEND ŞARKI

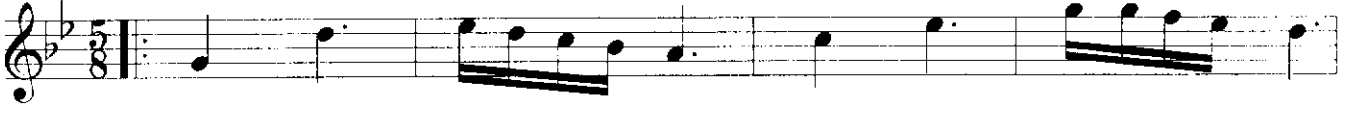
Usûlü : DEĞİŞMELİ ( Şen şarkıların durduğu bir lâhza kenarda )

Müzik : SÂLİH SUPHİ SONER

Söz : YAHYÂ KEMÂL BEYATILI

(TÜRK AKSAĞI-AKSAK)

( ♩ = 120 )



(ARANAĞMESİ \_\_\_\_\_)

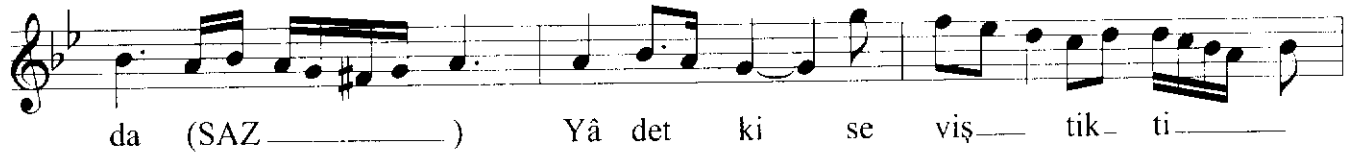
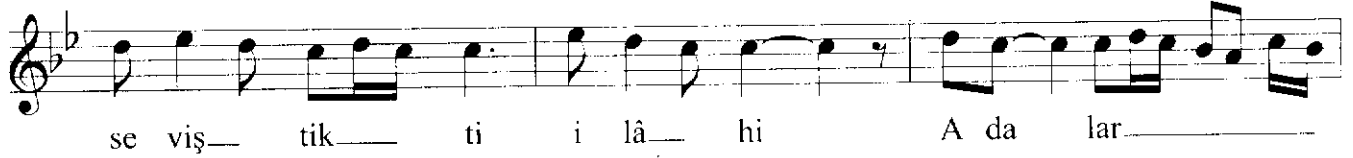


./...

# NİHAVEND ŞARKI

( 2. Sahife )

SÂLİH SUPHİ SONER



./...

# NİHAVEND ŞARKI

( 3. Sahife )

SÂLİH SUPHÎ SONER

üs tün de gö rür sen i ki üç  
ak (SAZ) i ki üç ak (SAZ)  
Çık kuy tu hı yâ ban la ra  
al bir ku ru yap rak (SAZ) Yâ det ki se viş  
tik ti i lâ hi A da lar da

Şen şarkıların durduğu bir lâhza kenarda  
Yâd et ki seviştikti ilâhi Adalarda !  
İçlen ! Soğuk ellerle hazin alnını sar da  
Yâd et ki seviştikti ilâhi Adalarda !

Ey şimdi elâ gözleri süzgün, sesi şakrak  
Kumral saçın üstünde görürsün iki, üç ak  
Çık kuytu hıyâbanlara, al bir kuru yaprak  
Yâd et ki seviştikti ilâhi Adalarda !

(Yahyâ Kemâl BEYATLI)